

Coleção de Património Energético
Fundação EDP

CONTADORES DE HISTÓRIAS

Curador: Joaquim Moreno

fólio crianças



ATIVIDADES EM FAMÍLIA
Duração média 60 ⌚
+5 anos



fundação *edp* **maat**



A Central Tejo é o edifício que durante décadas produziu a eletricidade que alimentava as casas e ruas de Lisboa.

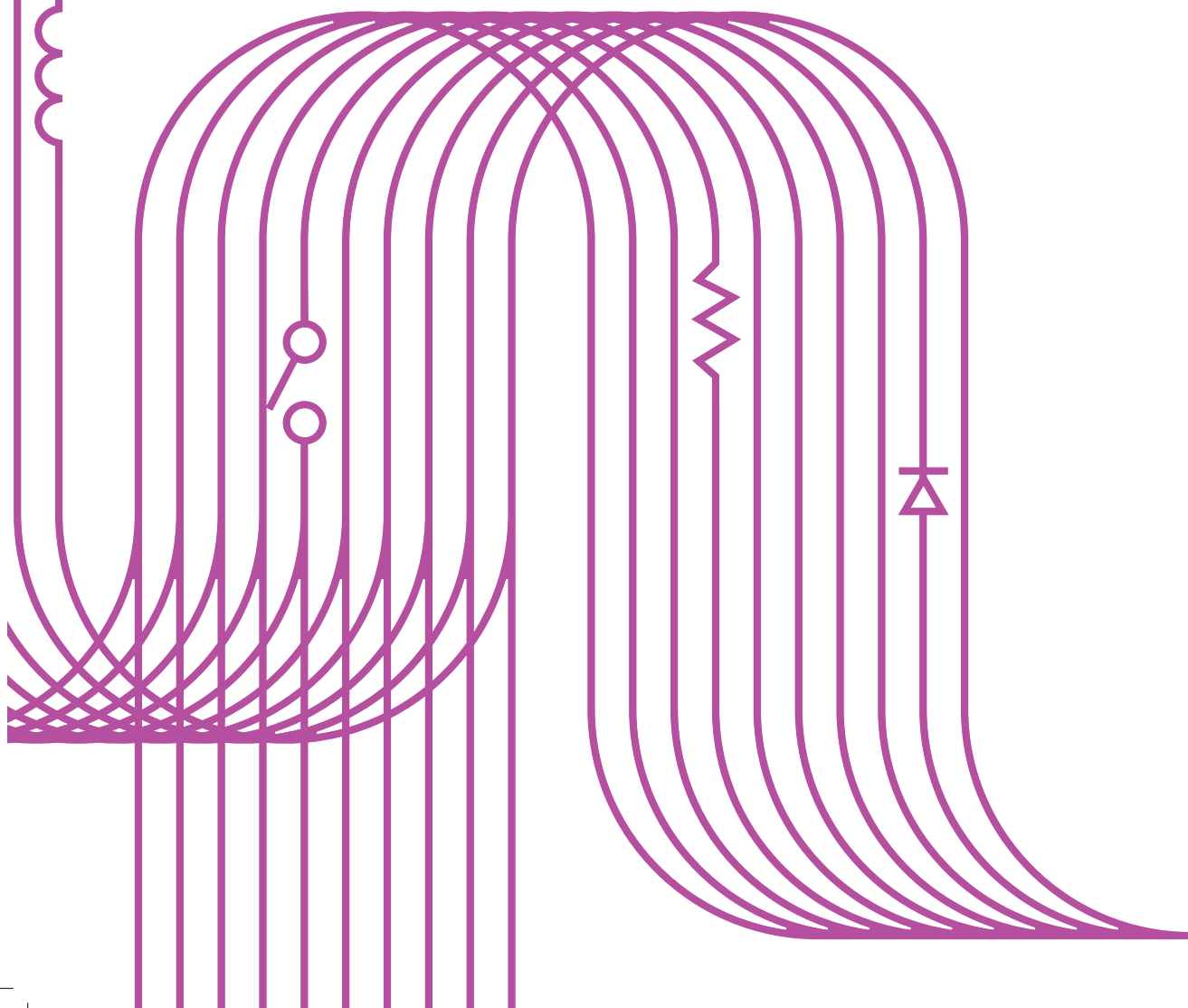
Desde que a energia elétrica é produzida até chegar ao consumo nas nossas casas, esta passa por muitos circuitos e precisa de muitos instrumentos, mas há um elemento que define a sua chegada à vida da nossa família: o contador de eletricidade.

A exposição CONTADORES DE HISTÓRIAS mostra-nos, através do objeto contador, que todos temos em casa, muitos episódios curiosos para entendermos esta grande viagem que a eletricidade faz.

Vem descobrir estes episódios cheios de energia!

maat Serviço Educativo e Programas Públicos

Coordenação Joana Simões Henriques | Conceção Fabrícia Valente



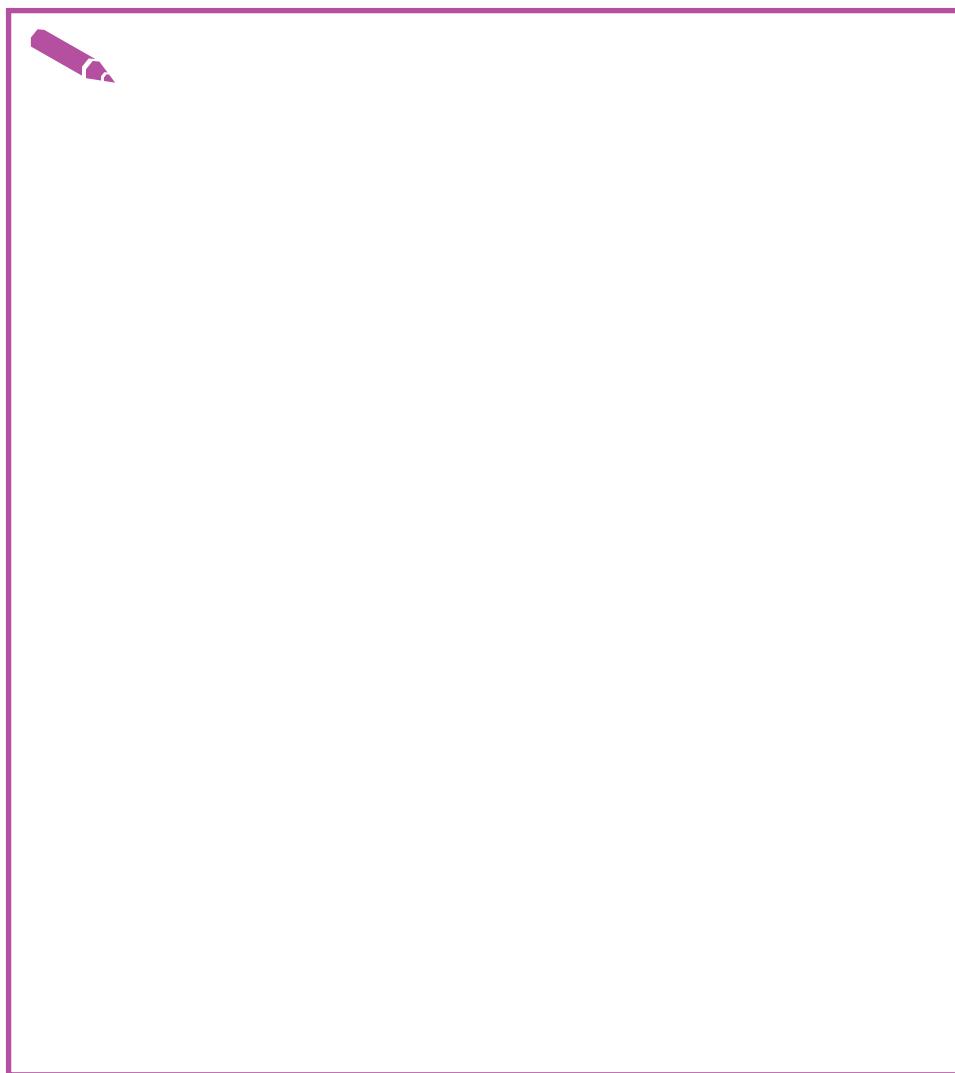
EP. 1

CONTADOR QUÍMICO

EDISON, 1882

No **episódio 1** encontram o Contador Edison de 1882. Sabiam que foi uma invenção muito importante para a energia passar a ser vendida nas nossas casas? Quando se conseguiu contar a energia, passou a existir um vendedor e um comprador de eletricidade.

Desenhem o vosso contador doméstico e discutam, em família, as diferenças em relação ao exemplo deste contador que viram na exposição.

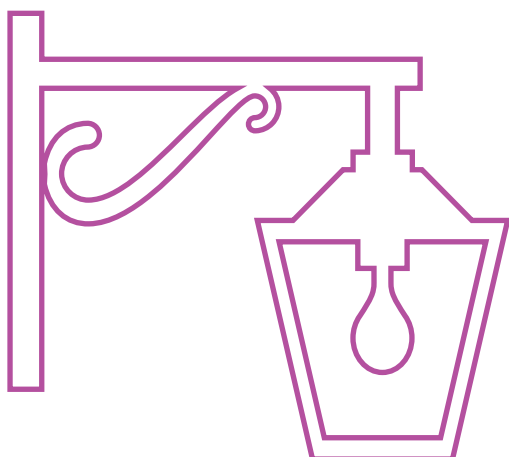


EP. 3

CONTADOR ASTRONÓMICO

A iluminação pública é muito importante na vida das nossas cidades. No **episódio 3** da exposição descobrirão a lanterna da baixa pombalina, um candeeiro histórico de Lisboa.

Para além do candeeiro público , descubram e escrevam quatro objetos fundamentais nas ruas das cidades que utilizam energia elétrica.



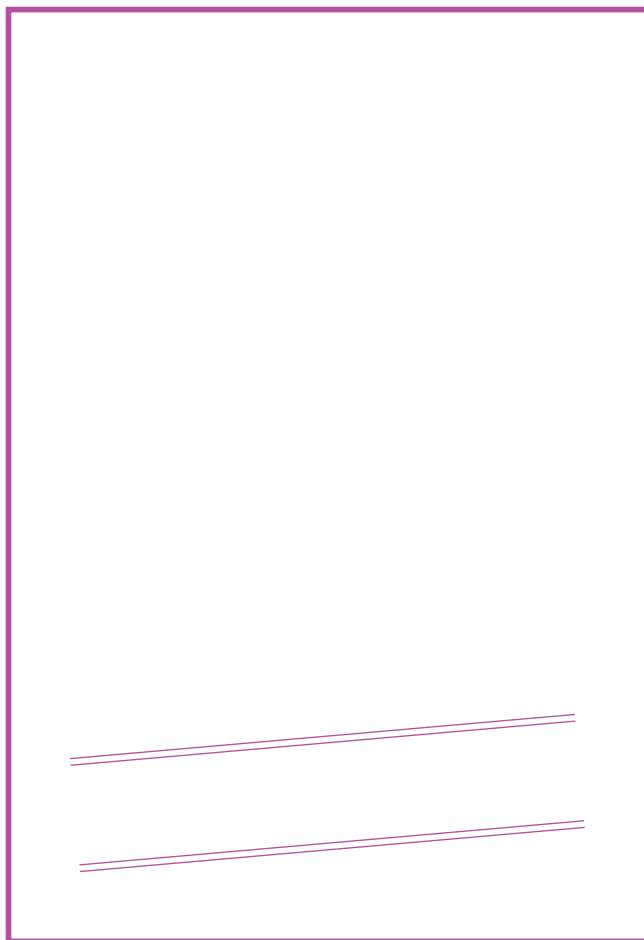
EP. 5

O CONTADOR C, 1969

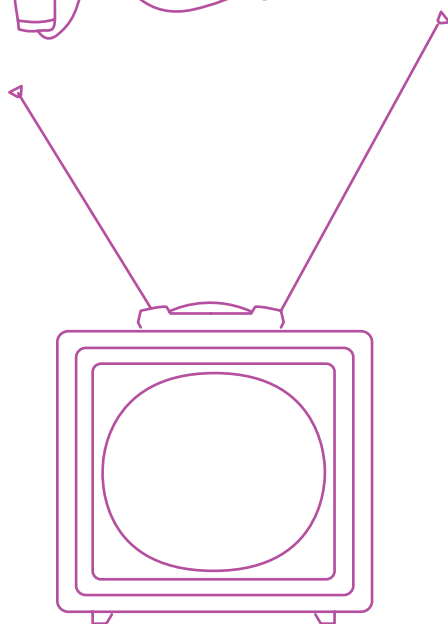
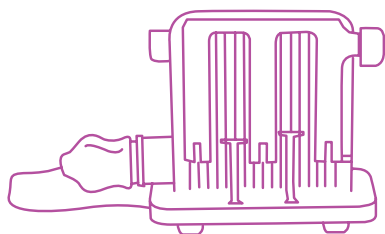
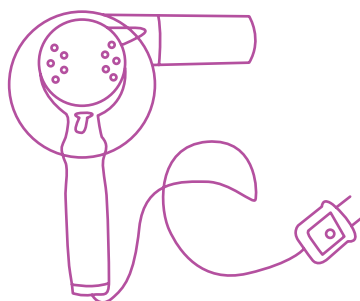
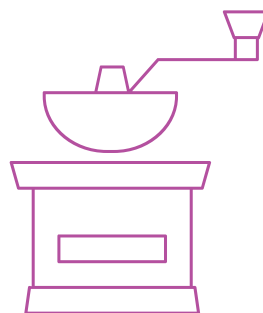
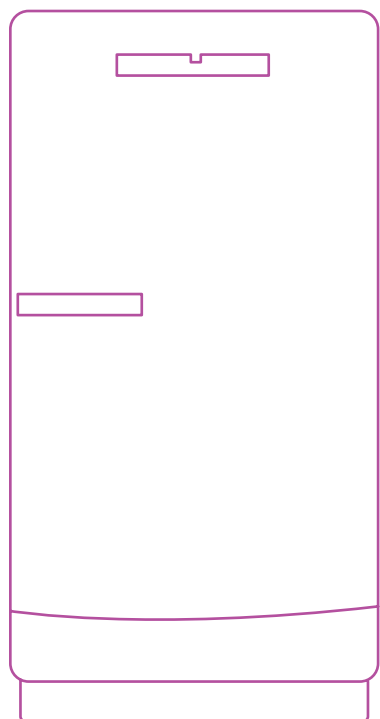
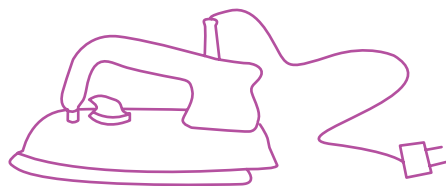
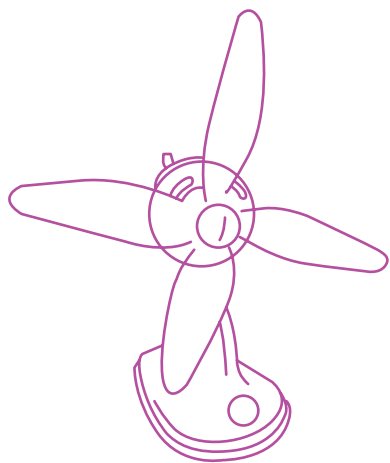
Nos nossos dias já não nos imaginamos sem eletrodomésticos. Vivemos rodeados de aparelhos elétricos que nos facilitam as atividades do dia a dia: frigorífico, aspirador, micro-ondas, aquecedor, etc. Reparem nos anúncios publicitários que, no **episódio 5**, anunciavam invenções que ajudavam a “dona de casa”. Como sabemos, estes anúncios estão desatualizados, nos trabalhos domésticos participam todos os elementos da família!

Imaginem um eletrodoméstico que ainda não exista e que vos pudesse ajudar em casa. Qual seria? E que slogan ajudaria a publicitá-lo?

Desenhem um pequeno cartaz com a vossa invenção e o slogan para a anunciarem ao mundo.



Qual destes objetos não precisa de eletricidade?



EP. 8

O CONTADOR BI-HORÁRIO

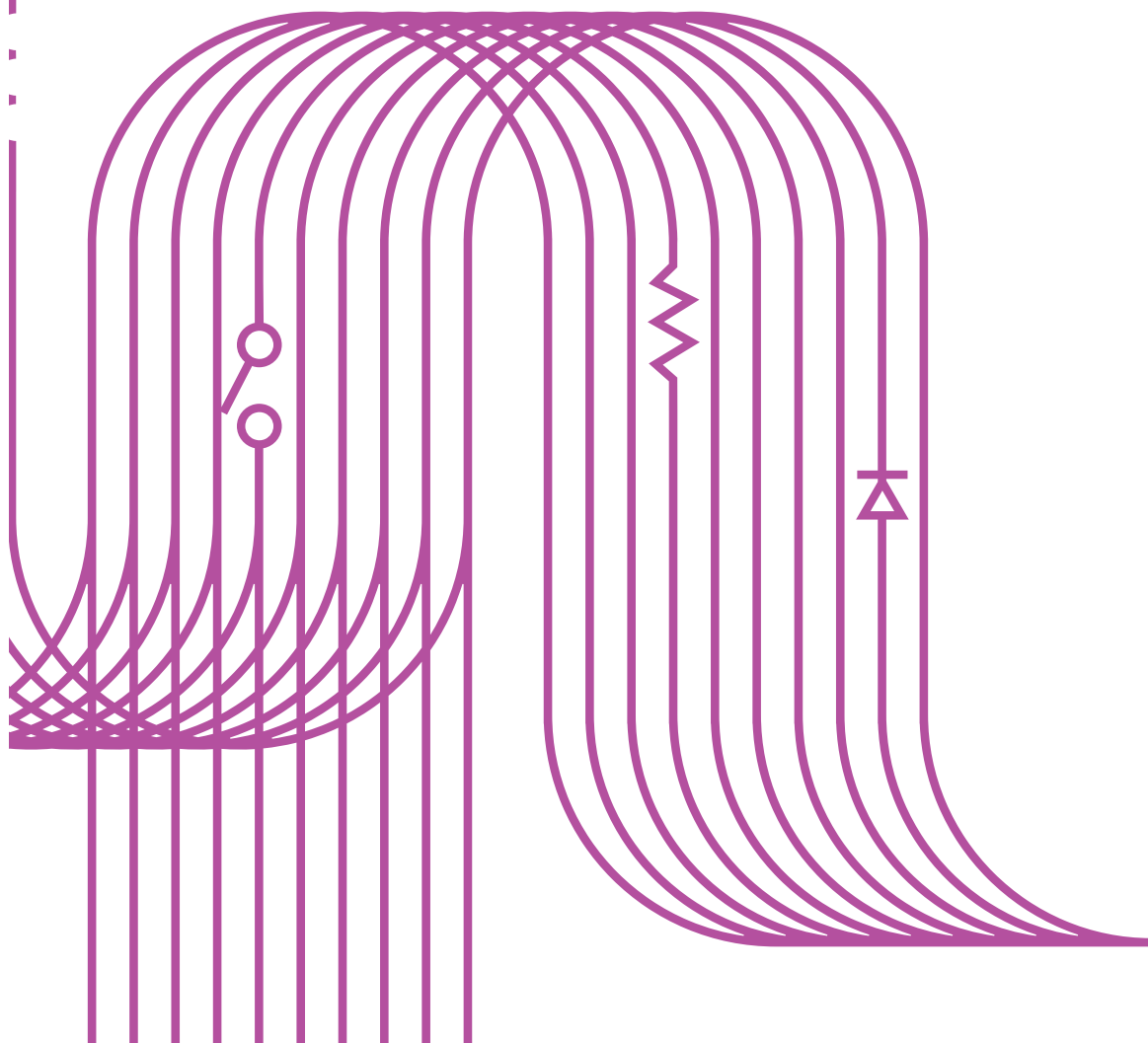
O contador bi-horário apresentado no **episódio 8** veio permitir diferenciar o consumo de energia que fazemos em horários diferentes e, assim, adquirirmos eletricidade a preços diferentes conforme os nossos hábitos em casa.

Entre o acordar e o adormecer precisamos sempre de energia elétrica, mas será que precisamos ao longo do dia da mesma forma?

Escrevam seis atividades que associam ao consumo elétrico de manhã e à noite e discutam em família as diferenças e as semelhanças.







Descobre mais atividades em
www.maat.pt/pt/atividades

maat – Museu de Arte, Arquitetura
e Tecnologia
Av. Brasília, Belém
1300-598 Lisboa

Quarta → segunda
11.00 → 19.00

Horário de verão
Junho → setembro, sexta, sábado
11.00 → 22.00

+351 210 028 130
+351 210 028 102
E-mail geral: maat@edp.pt
Marcações: visitar.maat@edp.pt

Acompanhe o maat online

www.maat.pt
ext.maat.pt

  
@maatmuseum
#maatmuseum

